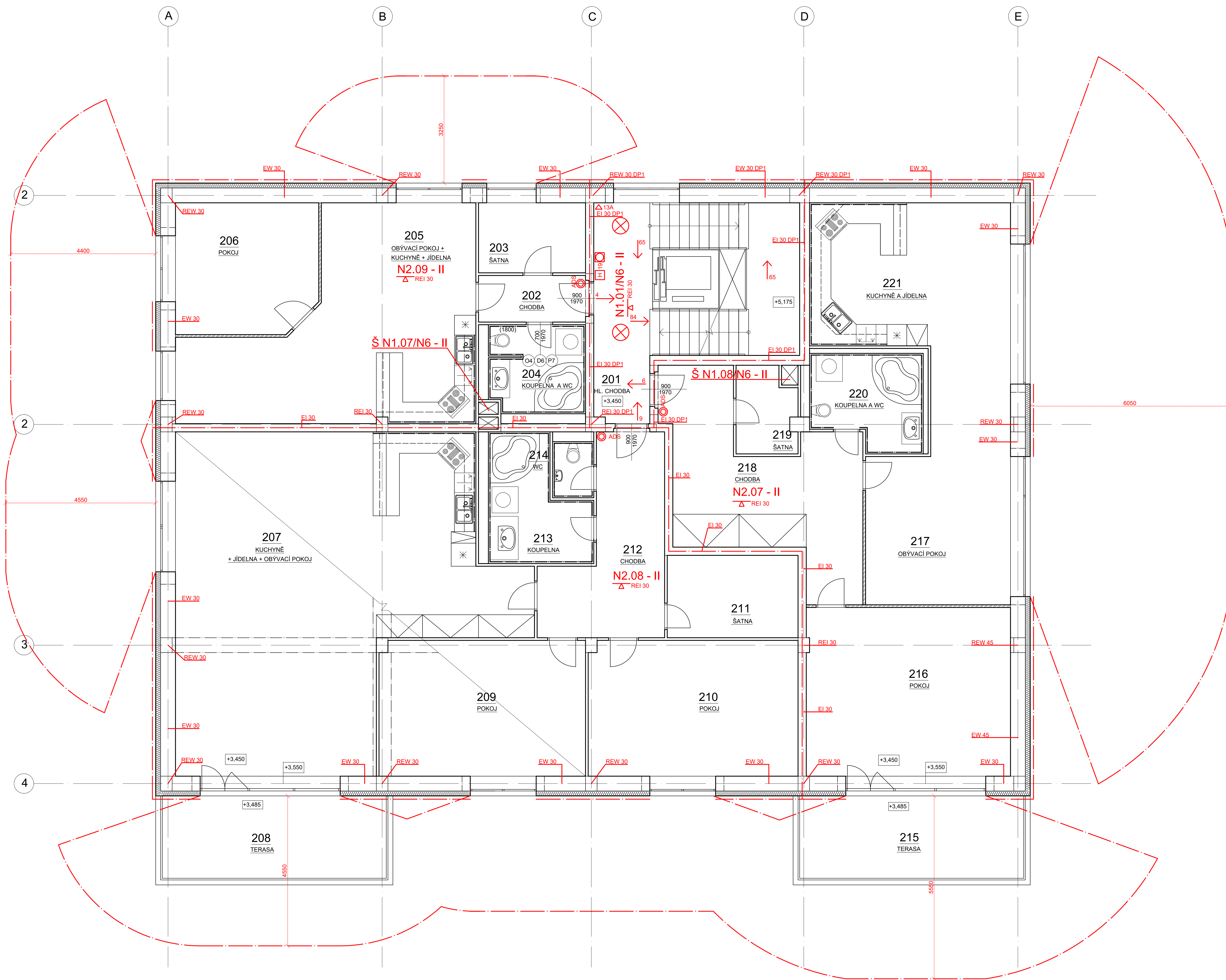


PŪDORYS 2.NP  
M1:50



## LEGENDA MÍSTNOSTÍ

ČÍSLO MÍSTNOSTI	ÚČEL MÍSTNOSTI	PLOCHA (m <sup>2</sup> )	STĚNA	STROP	NAŠLAPNÁ VRSTVA
201	HLAVNÍ CHODBA 2.NP	11,211	VÁPENNO SÁDROVÁ OMÍTKA + BÍLÝ NÁTER A KERAMICKÝ SOKL 60mm	SDK PODHLED NA OCELOVÉM ROSTU Š BÍLOU POVRCHOVOU UPRAVOU	KERAMICKÁ DLAŽBA HNĚDA
202	CHODBA BYTU Č. 3	4,5	VÁPENNO SÁDROVÁ OMÍTKA + BÍLÝ NÁTER A KERAMICKÝ SOKL 60mm	SDK PODHLED NA OCELOVÉM ROSTU Š BÍLOU POVRCHOVOU UPRAVOU	LAMINÁTOVÁ, SVĚTLÁ HNĚDA Š PODLAHOVOU LÍŠTOU
203	ŠATNA BYTU Č. 3	6,8	VÁPENNO SÁDROVÁ OMÍTKA + BÍLÝ NÁTER A KERAMICKÝ SOKL 60mm	SDK PODHLED NA OCELOVÉM ROSTU Š BÍLOU POVRCHOVOU UPRAVOU	LAMINÁTOVÁ, SVĚTLÁ HNĚDA Š PODLAHOVOU LÍŠTOU
204	KOUPELNA + WC BYTU Č. 3	7,7	VÁPENNO SÁDROVÁ OMÍTKA + BÍLÝ NÁTER A KERAMICKÝ OKLAD SAHAJÍCÍ DO VÝŠKY 1,8m OD NAŠLAPNÉ VRSTVY	SDK (IMPREGNOVANÁ) - RÍD DO VLHKÁ PODHLÉD NA OCELOVÉM ROSTU Š BÍLOU POVRCHOVOU UPRAVOU	KOUPELNOVÁ KERAMICKÁ DLAŽBA VINOVBILÁ
205	OBÝVACÍ POKOJ + KUCHYŇE + JÍDELNA BYTU Č. 3	33	VÁPENNO SÁDROVÁ OMÍTKA + BÍLÝ NÁTER	SDK PODHLED NA OCELOVÉM ROSTU Š BÍLOU POVRCHOVOU UPRAVOU	LAMINÁTOVÁ, SVĚTLÁ HNĚDA Š PODLAHOVOU LÍŠTOU
206	POKOJ BYTU Č. 3	16,9	VÁPENNO SÁDROVÁ OMÍTKA + BÍLÝ NÁTER	SDK PODHLED NA OCELOVÉM ROSTU Š BÍLOU POVRCHOVOU UPRAVOU	LAMINÁTOVÁ, TMAVĚ HNĚDA Š PODLAHOVOU LÍŠTOU
207	OBÝVACÍ POKOJ + KUCHYŇE + JÍDELNA BYTU Č. 2	84,2	VÁPENNO SÁDROVÁ OMÍTKA + BÍLÝ NÁTER	SDK PODHLED NA OCELOVÉM ROSTU Š BÍLOU POVRCHOVOU UPRAVOU	LAMINÁTOVÁ, SVĚTLÁ HNĚDA Š PODLAHOVOU LÍŠTOU
208	TERASA BYTU Č. 2	19,4	KONTAKTNÍ ZATEPLENÍ ETICS, SVĚTLÉ ŠEDÁ FASÁDA + SOKL	KONTAKTNÍ ZATEPLENÍ ETICS, SVĚTLÉ ŠEDÁ FASÁDA + SOKL	ŠEDÉ DLAŽDICE NA PLASTOVÝCH TERČICÍCH
209	POKOJ Č. 1 BYTU Č. 2	24,5	VÁPENNO SÁDROVÁ OMÍTKA + BÍLÝ NÁTER	SDK PODHLED NA OCELOVÉM ROSTU Š BÍLOU POVRCHOVOU UPRAVOU	LAMINÁTOVÁ, TMAVĚ HNĚDA Š PODLAHOVOU LÍŠTOU
210	POKOJ Č. 2 BYTU Č. 2	24,5	VÁPENNO SÁDROVÁ OMÍTKA + BÍLÝ NÁTER	SDK PODHLED NA OCELOVÉM ROSTU Š BÍLOU POVRCHOVOU UPRAVOU	LAMINÁTOVÁ, TMAVĚ HNĚDA Š PODLAHOVOU LÍŠTOU
211	ŠATNA BYTU Č. 2	9,1	VÁPENNO SÁDROVÁ OMÍTKA + BÍLÝ NÁTER A KERAMICKÝ SOKL 60mm	SDK PODHLED NA OCELOVÉM ROSTU Š BÍLOU POVRCHOVOU UPRAVOU	LAMINÁTOVÁ, SVĚTLÁ HNĚDA Š PODLAHOVOU LÍŠTOU
212	CHODBA BYTU Č. 2	16,5	VÁPENNO SÁDROVÁ OMÍTKA + BÍLÝ NÁTER A KERAMICKÝ SOKL 60mm	SDK PODHLED NA OCELOVÉM ROSTU Š BÍLOU POVRCHOVOU UPRAVOU	LAMINÁTOVÁ, SVĚTLÁ HNĚDA Š PODLAHOVOU LÍŠTOU
213	KOUPELNA BYTU Č. 2	10	VÁPENNO SÁDROVÁ OMÍTKA + BÍLÝ NÁTER A KERAMICKÝ OKLAD SAHAJÍCÍ DO VÝŠKY 1,8m OD NAŠLAPNÉ VRSTVY	SDK (IMPREGNOVANÁ) - RÍD DO VLHKÁ PODHLÉD NA OCELOVÉM ROSTU Š BÍLOU POVRCHOVOU UPRAVOU	KOUPELNOVÁ KERAMICKÁ DLAŽBA VINOVBILÁ
214	WC BYTU Č. 2	2,2	VÁPENNO SÁDROVÁ OMÍTKA + BÍLÝ NÁTER A KERAMICKÝ OKLAD SAHAJÍCÍ DO VÝŠKY 1,8m OD NAŠLAPNÉ VRSTVY	SDK (IMPREGNOVANÁ) - RÍD DO VLHKÁ PODHLÉD NA OCELOVÉM ROSTU Š BÍLOU POVRCHOVOU UPRAVOU	KOUPELNOVÁ KERAMICKÁ DLAŽBA VINOVBILÁ
215	TERASA BYTU Č. 1	19,4	KONTAKTNÍ ZATEPLENÍ ETICS, SVĚTLÉ ŠEDÁ FASÁDA + SOKL	KONTAKTNÍ ZATEPLENÍ ETICS, SVĚTLÉ ŠEDÁ FASÁDA + SOKL	ŠEDÉ DLAŽDICE NA PLASTOVÝCH TERČICÍCH
216	POKOJ BYTU Č. 1	31,5	VÁPENNO SÁDROVÁ OMÍTKA + BÍLÝ NÁTER	SDK PODHLED NA OCELOVÉM ROSTU Š BÍLOU POVRCHOVOU UPRAVOU	LAMINÁTOVÁ, TMAVĚ HNĚDA Š PODLAHOVOU LÍŠTOU
217	OBÝVACÍ POKOJ BYTU Č. 1	23,5	VÁPENNO SÁDROVÁ OMÍTKA + BÍLÝ NÁTER	SDK PODHLED NA OCELOVÉM ROSTU Š BÍLOU POVRCHOVOU UPRAVOU	LAMINÁTOVÁ, SVĚTLÁ HNĚDA Š PODLAHOVOU LÍŠTOU
218	CHODBA BYTU Č. 1	22	VÁPENNO SÁDROVÁ OMÍTKA + BÍLÝ NÁTER A KERAMICKÝ SOKL 60mm	SDK PODHLED NA OCELOVÉM ROSTU Š BÍLOU POVRCHOVOU UPRAVOU	LAMINÁTOVÁ, SVĚTLÁ HNĚDA Š PODLAHOVOU LÍŠTOU
219	ŠATNA BYTU Č. 1	4,5	VÁPENNO SÁDROVÁ OMÍTKA + BÍLÝ NÁTER A KERAMICKÝ SOKL 60mm	SDK PODHLED NA OCELOVÉM ROSTU Š BÍLOU POVRCHOVOU UPRAVOU	LAMINÁTOVÁ, SVĚTLÁ HNĚDA Š PODLAHOVOU LÍŠTOU
220	KOUPELNA A WC BYTU Č. 1	9	VÁPENNO SÁDROVÁ OMÍTKA + BÍLÝ NÁTER A KERAMICKÝ OKLAD SAHAJÍCÍ DO VÝŠKY 1,8m OD NAŠLAPNÉ VRSTVY	SDK (IMPREGNOVANÁ) - RÍD DO VLHKÁ PODHLÉD NA OCELOVÉM ROSTU Š BÍLOU POVRCHOVOU UPRAVOU	KOUPELNOVÁ KERAMICKÁ DLAŽBA VINOVBILÁ
221	KUCHYŇE + JÍDELNA BYTU Č. 1	30	VÁPENNO SÁDROVÁ OMÍTKA + BÍLÝ NÁTER	SDK PODHLED NA OCELOVÉM ROSTU Š BÍLOU POVRCHOVOU UPRAVOU	LAMINÁTOVÁ, SVĚTLÁ HNĚDA Š PODLAHOVOU LÍŠTOU

### LEGENDA POŽÁRNÍCH ZNAČEK

- N1.01/N6 - II

HRANICE POŽÁRNĚ NEBEZPEČNÉHO PROSTORU

OZNAČENÍ POŽÁRNÍHO ÚSEKU

ZAŘÍZENÍ AUTONOMNÍ DETEKCE A SIGNALIZACE

POŽADAVEK NA POŽÁRNÍ ODOLNOST STROPNÍ KONSTRUKCE

POŽADAVEK NA ODOLNOST POŽÁRNÍHO UZÁVĚRU

POŽADAVEK NA POŽÁRNÍ ODOLNOST KONSTRUKCE

SMĚR ÚNIKU A POČET UNIKAJÍCÍCH OSOB

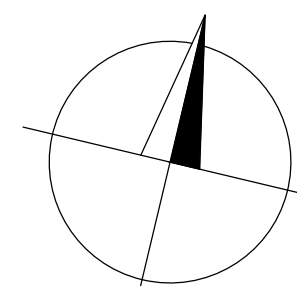
VÝCHOD A POČET UNIKAJÍCÍCH OSOB

VNITŘNÍ HADICOVÝ SYSTÉM - TVAROVÉ STÁLÁ HADICE DN19

TLAČÍTKOVÝ HLÁSÍČ POŽÁRU

NOUZOVÉ OSVĚTLENÍ

PŘENOSNÝ HASÍČÍ PŘÍSTROJ



0.000 - 292.06 m. n. m. B.p.v. / SOUŘADNICOVÝ SYSTÉM S-JTSK			
PŘEDMÉT	BAKALÁŘSKÁ PRÁCE		
VYPRACOV	BLÁŽEK MILAN		
VEDOUcí PRAC	Ing. BENEŠOVA ROMANA		
STAVBYNIK	Ing. BENEŠOVA MILAN, STAVBYNÍ 420, 757 01		
MÍSTO STAVBY	VLAVSKÉ MEZÍŘÍ		
NÁZEV STAVBY	NOVOSTAVBA BYTOVÉHO DOMU		
STAVBYNÍ OBJEKT	SO.01 BYTOVÝ DŮM		
CÁST	D.1.3 POŽÁRNĚ-BEZPEČNOSTNÍ ŘEŠENÍ		
OBNAH	PŮDORYS 2 NP		
FORMÁT	16 A4		
DATUM	05/15/19		
STUPEŇ PD	DPS		
NEŘÍTKO	C. VYHRUS D. 3		